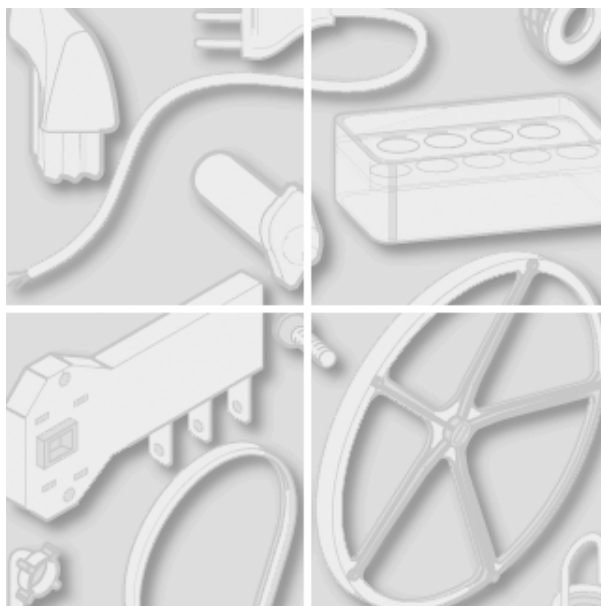


Whirlpool



Sigla Modello:

MBT 1821 Z

MBT1821Z

Codice commerciale:

F037246

869990372460

KitchenAid

Whirlpool

Hotpoint

Bauknecht

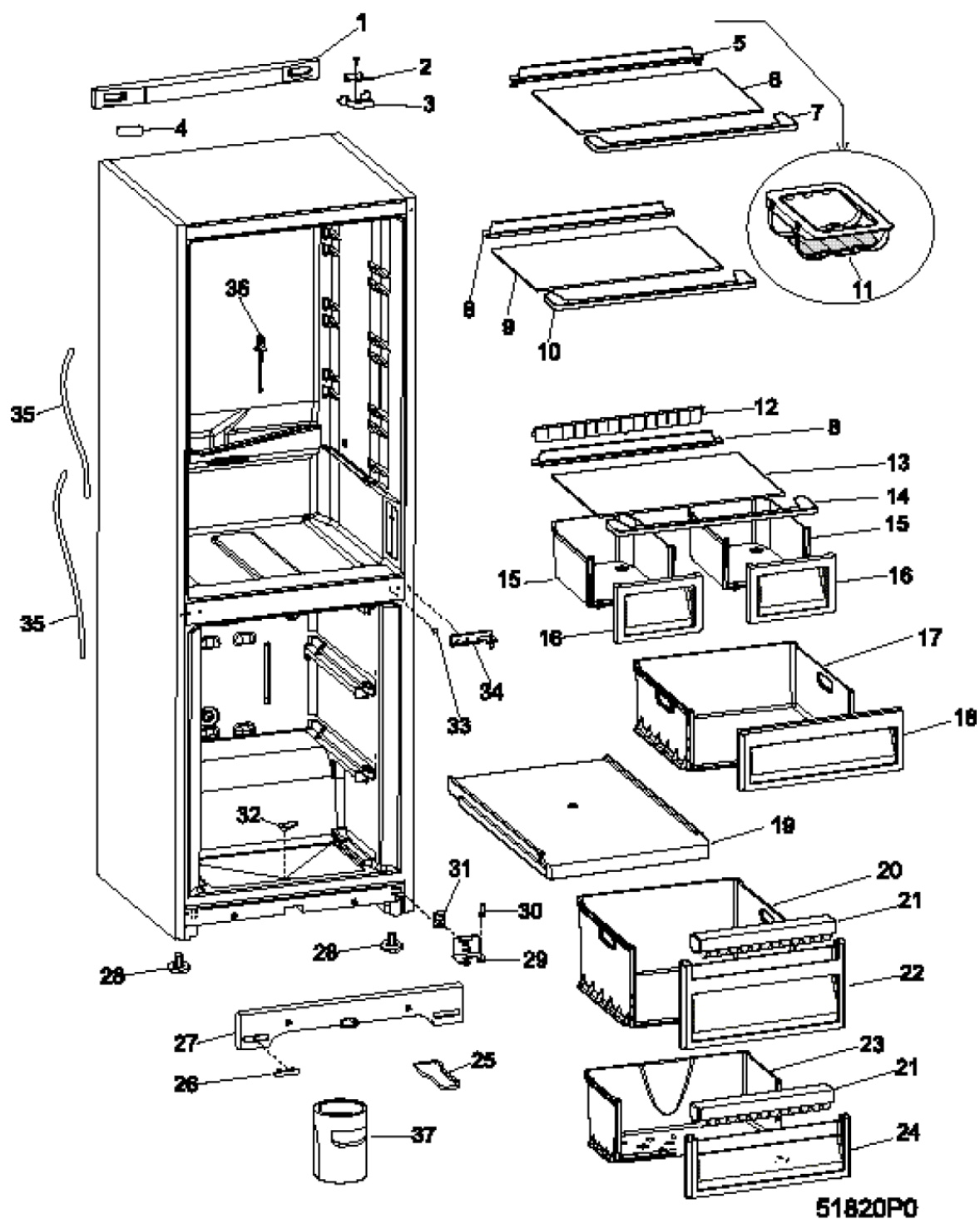
i INDESIT

LA PRESENTE DOCUMENTAZIONE SI RIVOLGE SOLO A TECNICI QUALIFICATI CHE SONO A CONOSCENZA DELLE RISPETTIVE NORME DI SICUREZZA. SOGGETTA A MODIFICHE

51820P0

Tavole

Matr. 50713.0002



51820P0

Lista Ricambi

Rif.	Cod.Ricam	Dal S/N	Al S/N	Sostituto	Descrizione	Notizia	Codice
000	C00145443				quick reference touch ariston		
000	C00141167				libretto mbt1821-2022z(it-gb-fr-es-pt-pl		
001	C00119056 (482000092906)				cruscotto pw 596x55x298'ar05'		
002	C00119006 (482000029062)				cerniera superiore (d.9) dx-sx cromata		
003	C00142467				copricerniera sup. sx polarwhite		
003	C00142465				copricerniera sup. dx polarwhite		
004	C00119003 (482000029060)				copertura 75x21 crusc. armadio pw		
005	C00119041 (482000029071)				profilo polarw post/ vetro (474x55)		
006	C00143027 (482000081924)			1 x C00143042 (482000022965)	vassoio vetro (472x328x4) rohs		
007	C00119040 (482000029070)				profilo polarw anteriore vetro 505x78x15		
008	C00119045 (482000029074)			1 x C00507222 (488000507222)	profilo pw post/vetro verduriera (1.502)	n2517100	
009	C00143028 (482000029698)				vassoio vetro (478x328x4) rohs		
010	C00119044 (482000029073)				profilo vetro verdur. 504x78x9 polarw		
011	C00119546 (482000041507)				assieme wine area verdino		
012	C00114622 (482000022844)				profilo chiusura aria (1.423) polarw		
013	C00119758 (482000029142)				vetro copriversuriera l=478x333x4(ang.90		
014	C00119043 (482000029072)				profilo vetro verdur. 504x78x9 polarw		

015	C00114719 (482000028771)		verduriera bianca lxh 240x146x326 'ind4'	
016	C00119033 (482000043362)	1 x C00272667 (482000031110)	frontale verduriera trasparen 240x159x30	n3010g02
017	C00141141 (482000029542)		cassetto super. polarw (lxp 434x394x123)	n2517i00
018	C00141191 (482000081650)	1 x C00195876 (482000030239)	frontale cassetto sup(429x155)cristal/pw	
019	C00141169		fermo separatore	
019	C00141142		separatore freezer polarw 434x421x49	
020	C00114728 (482000022850)		cassetto intermedio polarw lxp 434x392	
021	C00119025 (482000043136)	1 x C00145434 (482000030023)	contenitore ghiaccio (lxh)398x64 ariston	
022	C00119018 (482000080853)	1 x C00272620 (482000031106)	frontale cassetto(429x240) cristal/pw	n3010g00
023	C00114730 (482000080153)	1 x C00303579 (482000023458)	cassetto inferiore polarwh (lxp 433x227)	
024	C00119015 (482000080851)	1 x C00272619 (482000031105)	frontale cassetto(lxh 429x197)cristal/pw	n3010g00
025	C00003261 (482000025912)		raschiaghiaccio (730412)	
026	C00119409 (482000080891)		tappo zoccolo polar white	n2517i00
027	C00119013 (482000029064)		zoccolo polarwh + drain 594x72x75'ar-05'	n2517i00
028	C00053419 (482000022641)	1 x C00506981 (488000506981)	piedino regolabile d.17,7x37,5	n2517i00
029	C00119005 (482000029061)		cerniera inferiore (m6) dx-sx cromata	
030	C00281425 (482000031518)	07 41 / 71014...	perno cerniera m6x23	n2510j00
031	C00075566 (482000027341)		base cerniera inferiore 30x40 (6 fori)	

51820P0

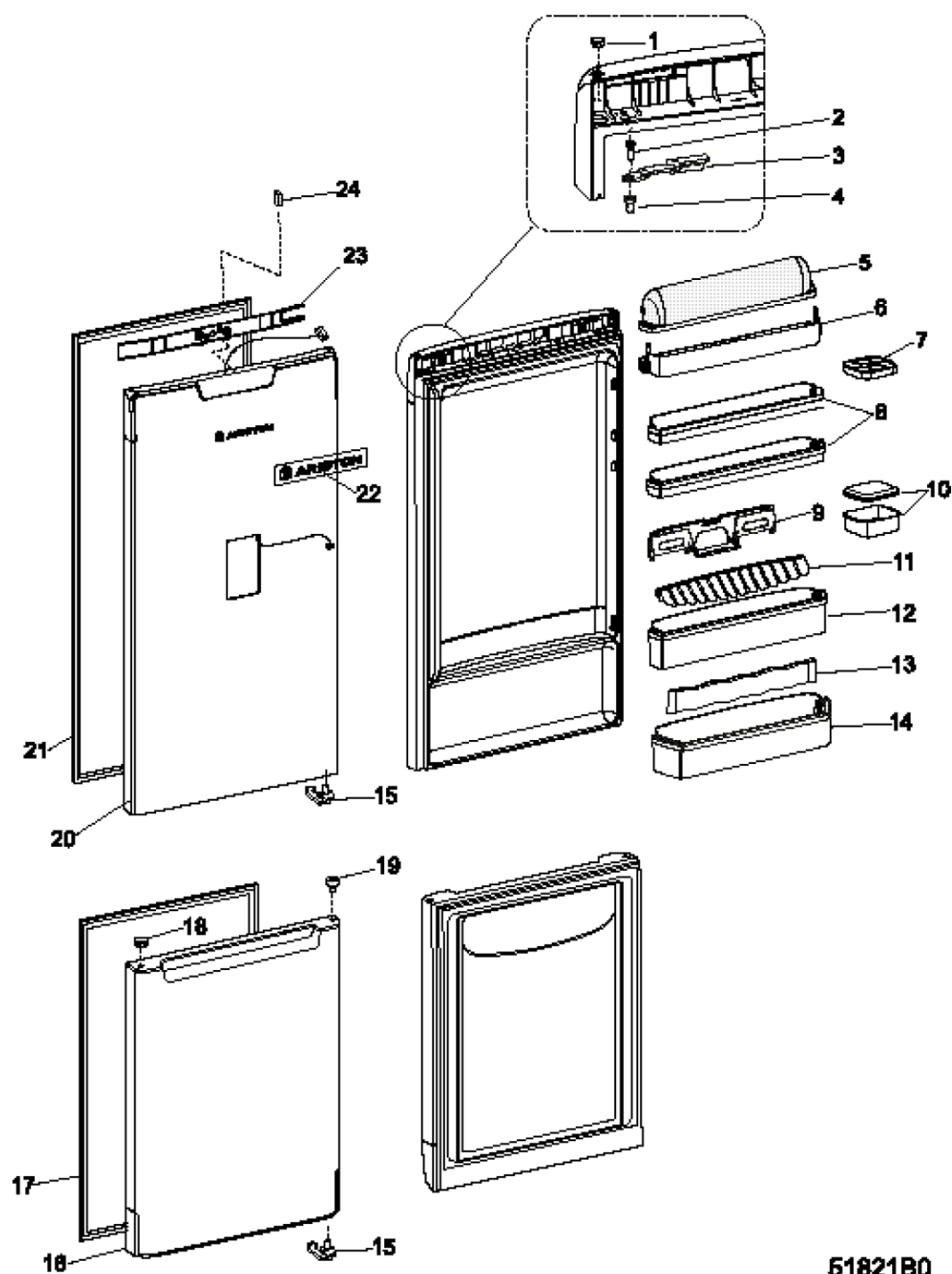
Lista Ricambi

Rif.	Cod.Ricam	Dal S/N	Al S/N	Sostituto	Descrizione	Notizia	Codice
032	C00031177 (482000026168)			1 x C00507330 (488000507330)	tappo drain bianco d.10,5 mm'indesit'	n2517i00	
033	C00114785 (482000028784)			1 x C00506460 (488000506460)	copriforo polarwhite d.4,5x8 mm	n2517i00	
034	C00114624 (482000080129)		06 15 / 60416...	1 x C00144850 (482000029963)	cerniera centrale polar white		
034	C00144850 (482000029963)	06 16 / 60417...			cerniera centrale zama		
035	C00114724 (482000080151)				tubo scarico condensa d.14,5x950 mm'ind'		
036	C00045965 (482000026581)			1 x 481052303195 (C00326483)	scovolino per frigo (d.6x120)'rf- bombati'		
037	C00141197 (482000041493)			1 x C00012974 (482000041509)	secchiello eutettico completo ariston		

51821B0

Tavole

Matr50613.0001



51821B0

51821B0

Lista Ricambi

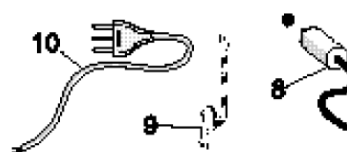
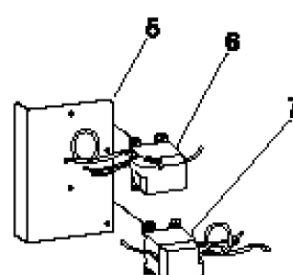
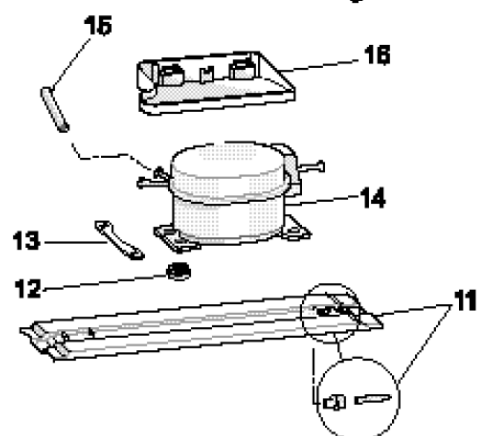
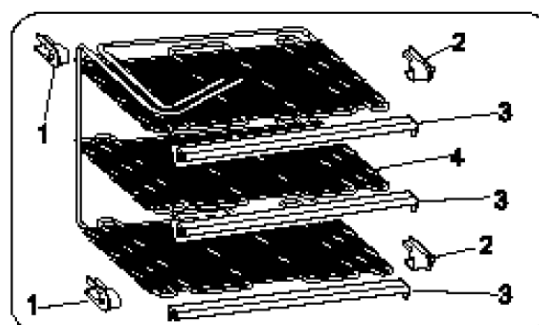
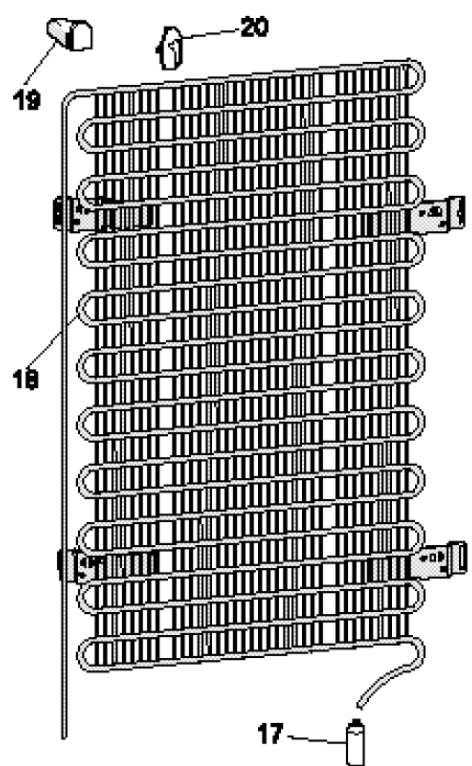
Rif.	Cod.Ricam	Dal S/N	Al S/N	Sostituto	Descrizione	Notizia	Codice
001	C00119407				tappo polarwh (h.6,4 d.12/14)		
002	C00075565 (482000027340)				perno cerniera superiore m8x3 (18+2,5)		
003	C00119048 (482000080859)				braccio cerniera porta (m6)		
004	C00014155 (482000072689)				bussolina grigia 3 mm porta- portina		
005	C00119032 (482000080857)			1 x C00255893 (482000030429)	sportello uova ldh 490x110x130 (ariston)		
006	C00119027 (482000029065)				balconcino uova lxx 498x82x111(cristal)		
007	C00119036 (482000080858)			1 x C00090981 (482000027858)	portauova da 6 (152x95x20) cristal verde		
008	C00119029 (482000029066)				balconcino interm.500x44x111(cristal/pw)		
009	C00119544 (482000080911)			1 x C00270987 (482000031021)	portalattine pw/verdino (361x83)		
010	C00119620 (482000043071)			1 x C00098210 (482000078535)	scatola burro (152x50x93) kit		
011	C00114685 (482000028764)		12 07 / 20218...	1 x C00506772 (488000506772)	profilo ferma bottiglie polarw l=423x39	n2512d01 n2517i00	
012	C00119031 (482000029067)				balconcino-bottiglie 500x104(cristal/pw)		
015	C00283705 (482000088093)	11 07 / 10215...		1 x C00285295 (482000023237)	bussolina chiusura porta sx neutro		
015	C00282666 (482000031558)	11 07 / 10215...			bussolina chiusura porta dx neutro		
015	C00268862 (482000086345)	08 37 / 80914...	11 07 / 10214...	1 x C00285295 (482000023237)	bussolina chiusura porta sx pw		
015	C00268861 (482000086344)	08 37 / 80914...	11 07 / 10214...	1 x C00282666 (482000031558)	bussolina chiusura porta dx pw		

015	C00114651 (482000042371)	06 07 / 60218...	1 x C00115405 (482000028824)	bussolina chiusura porta dx polarw 49ø	34372460000
015	C00114650 (482000042369)	06 07 / 60218...	1 x C00115404 (482000028823)	bussolina chiusura porta sx polarw 49ø	34372460000
015	C00115404 (482000028823)	06 07 / 60219...	08 37 / 80913...	bussolina chiusura porta sx polarwh 40ø	
015	C00115405 (482000028824)	06 07 / 60219...	08 37 / 80913...	bussolina chiusura porta dx polarwh 40d	
016	C00119543 (482000080910)			porta freezer-ariston pw 592x803x71/105	n3012f02
017	C00114661 (482000022846)			guarnizione porta polar white (552x713)	
018	C00114784 (482000028783)			tappo polarwh (bussolina h.14 d.13,8/9,	
019	C00022161 (482000026029)			bussolina bianca 4x15 mm	
020	C00142444	05 53 / 50101...		porta frigo aris. pw 592x1015x71display	n3009a02 n3012f02
021	C00114662 (482000022847)			guarnizione porta polar white (552x925)	
022	C00119055 (482000080860)			logo ariston	
023	C00119004 (482000080849)			copertura crusc. porta pw 586x47 (n-spie	
024	C00075612 (482000027348)			interruttore magnet. 15x10x5 porta chiusa	

51822c0

Tavole

Matr.50613.001



51822C0

51822c0

Lista Ricambi

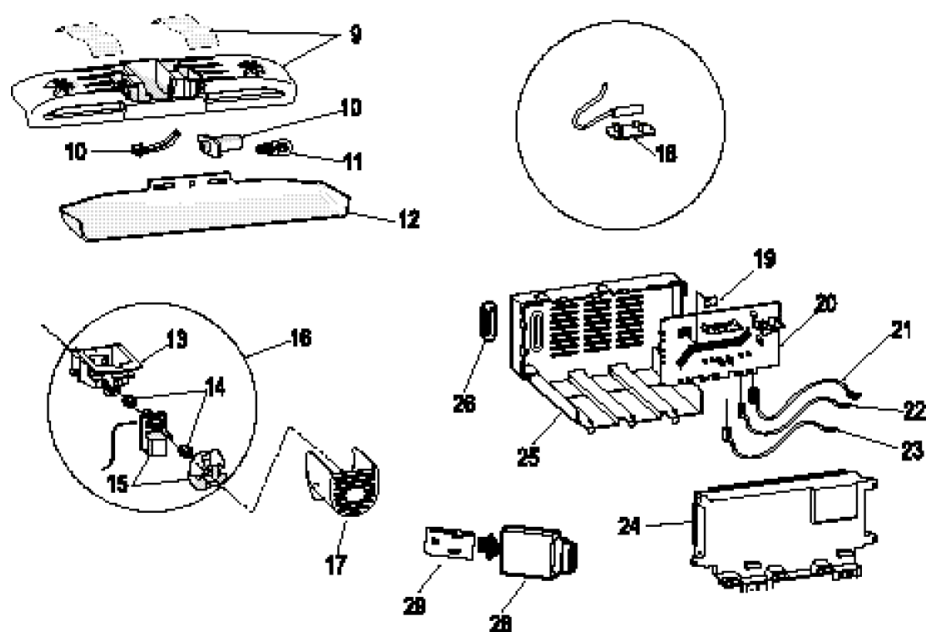
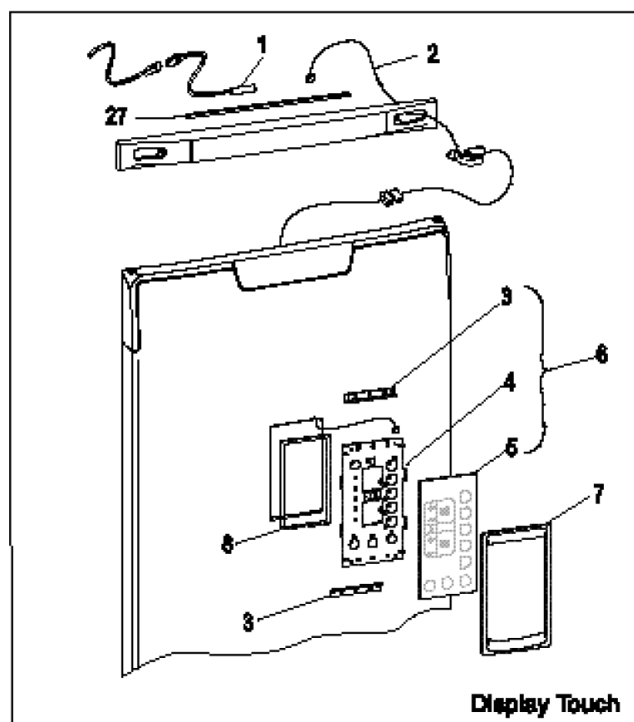
Rif.	Cod.Ricam	Dal S/N	Al S/N	Sostituto	Descrizione	Notizia	Codice
003	C00141135 (482000029540)			1 x C00507329 (488000507329)	profilo bianco l=443,5 mm 'fiss.evap'	n1030093	
						n1030094	
						n2517i00	
004	C00141136				evap.cong.condenser l407x473(10tubi+bomb		
005	C00141173				staffa fissaggio elettrovalvola		
006	C00141181 (482000042761)			1 x C00143137 (482000029722)	elettrov 3-vie bitron 220/50 r134- r600		
007	C00141177 (482000042712)			1 x C00143137 (482000029722)	elettrov 3-vie bitron 220/50 r134- r600		
008	C00144816 (482000082276)			1 x C00291503 (482000031930)	condensatore di marcia 4mf (8mm) rohs		
010	C00008598 (482000025924)				cavo alimen.3x0,75 eu mm 2500		
011	C00601728 (482000032305)				perno ruota		
011	C00603502 (482000032306)				rotella 331b-3313tb		
011	C00114701 (482000080144)				traversa compressore 586x110 mm assiem.		
012	C00032453 (482000026221)				gommino ammortizzatore compressore		
013	C00008471 (482000041838)			1 x C00193590 (482000083075)	piastrina fissaggio compressore		
014	C00094239 (482000043051)			1 x C00281723 (482000031530)	compr. htk95aa 220-240/50 1/5hp- 167w r60		
015	C00043021 (482000074099)			1 x C00279567 (482000031450)	tubo lokring con valvola (6 nfmssv)		
016	C00114695 (482000028768)				raccoglicondensa 209x175x58 (polonia)		

016	C00283188 (482000088033)			spugnetta adesiva (30x60x3)
016	C00118844 (482000029052)			spugnetta adesiva gomiti nf (58x108x3)
017	C00144121 (482000082083)	06 17 / 60425...	1 x C00290451 (482000088754)	filtro gr10(d.3,2/4,9) r134-600 3vie kit
017	C00093899 (482000078012)	06 17 / 60425...	1 x C00290451 (482000088754)	filtro gr.12 (d.4,8/d.3,2 mm) gas r600a
018	C00114703 (482000080146)			condensatore 576x1000x48 (r600)
019	C00075602 (482000076401)			distanziere a muro x condensatore'ind.00'
020	C00094418 (482000090899)			aggancio cavo alimentazione

5182330

Tavole

Matr. 50613.0002



5182330

5182330

Lista Ricambi

Rif.	Cod.Ricam	Dal S/N	Al S/N	Sostituto	Descrizione	Notizia	Codice
001	C00141200 (482000029547)				seniore porta interruttore magnetico		
002	C00141145 (482000072343)		09 33 / 90816...		cablaggio j13e display-modulo	n3009a02	
002	C00145111 (482000029992)	09 34 / 90817...			cablaggio j13e display-modulo	n3009a02	
006	C00143106 (482000043155)		08 05 / 80201...	1 x C00264463 (482000085819)	display touch rohs kit+8200954	n3009101	
006	C00141144 (482000043154)		06 25 / 60621...	1 x C00264463 (482000085819)	display touch kit+8200954		34372460000
006	C00264463 (482000085819)	08 05 / 80202...			display touch rohs kit+8200954	n3009101	
007	C00142469				cornice polar white display touch		
008	C00141147 (482000081643)				spugna adesiva display touch 415x6x3		
009	C00054696 (482000074857)				nastro all.h50mmx50mt.x vetri p.f(1pz=1mt		
009	C00140836 (482000029523)				scatola luce (dual light)		
010	C00066295 (482000022673)				portlampada (vossloh)250v e14'giugiaro'		
010	C00117209 (482000028942)				cablaggio-amp lampada frigo		
011	C00006522 (482000025918)				lampada 220-240v/15w (e14)		
012	C00114714 (482000028769)				plafoniera (max 15w) colore 44		
013	C00117303 (482000042205)			1 x C00076026 (482000076432)	supporto motore ventilatore-air (pw)		
014	C00025215 (482000026079)				gommino motorino ventilatore'no-frost'		
015	C00076024 (482000027366)				motoventilatore c09r1907 220v 3,5w(fasto		

016	C00117302 (482000043487)	1 x C00851151 (482000032352)	supporto motoventilatore- air(completo)pw	
017	C00119406 (482000042352)	1 x C00114748 (482000028779)	coperchio motorino turbocooling'ariston'	
018	C00075633 (482000027351)		fissaggio sonda 'c238'	n2517i00
020	C00140843 (482000042850)	1 x C00294671 (482000032042)	scheda di potenza full senza eeprom	
021	C00118180 (482000080754)		cablaggio compressore	
022	C00118181		cablaggio elettrovalvola ev1	
023	C00141196		cablaggio elettrovalvola (ev2)	
024	C00118175 (482000080752)		scatola portamodulo-smd	
025	C00118177 (482000080753)		coperchio scatola portamodulo- smd	
026	C00118178		tappo seriale	
028	C00252539 (482000084826)	1 x C00272306 (488000272306)	smart reader per card 8kb	
029	C00261839		card comby2005 sw 28372460002 st-full	
099	C00118195 (482000029006)		sonde connettore 6 vie (amp) kit	
099	C00141195		sonde connettore 4-vie (amp) kit	

Notizie

n1030093: Nuovo fissaggio evaporatore sui combinati statici (gamma-05) larghi-60 Melano

Dal mese d'Agosto-05 (matr. 50802.0001) l'evaporatore freezer è fissato al mobile da un profilo di plastica.

Nella parete del mobile sono state ricavate delle sedi per l'alloggiamento di questo profilo che è montato frontalmente su ogni piastra dell'evaporatore. (vedere foto N1030093fig1- fig2 - fig3)

Il profilo non può essere montato sui modelli premodifica, pertanto bisogna continuare a montare il supporto destro e sinistro (vedere foto N1030093fig4)

Particolari nuovi

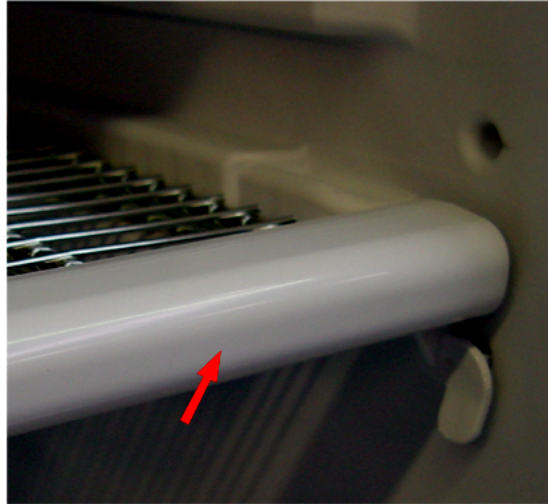
141135 = PROFILO BIANCO L=443,5 MM

Particolari sostituiti

075596 = FISSAGGIO DESTRO EVAPORATORE

075597 = FISSAGGIO SINISTRO EVAPORATORE

N1030093fig1



C00141135

N1030093fig2



N1030093fig3



N1030093fig4



DX = C00075596

SX = C00075597

n1030094: Nuovo fissaggio evaporatore sui combinati statici (gamma-05) larghi-60 Lodowek

Dal mese d'Agosto-05 (matr. 50820.0001) l'evaporatore freezer è fissato al mobile da un profilo di plastica.
Nella parete del mobile sono state ricavate delle sedi per l'alloggiamento di questo profilo che è montato frontalmente su ogni piastra dell'evaporatore. (vedere foto N1030093fig1- fig2 - fig3)
Il profilo non può essere montato sui modelli premodifica, pertanto bisogna continuare a montare il supporto destro e sinistro (vedere foto N1030093fig4)

Particolari nuovi

141135 = PROFILO BIANCO L=443,5 MM

Particolari sostituiti

075596 = FISSAGGIO DESTRO EVAPORATORE

075597 = FISSAGGIO SINISTRO EVAPORATORE

N1030093fig1



C00141135

N1030093fig2



N1030093fig3



n2510j00: SOSTITUZIONE PERNO CERNIERA INFERIORE

N1030093fig4



DX = C00075596

SX = C00075597

Al fine di migliorare l'accoppiamento e prevenire lo svitamento accidentale del perno cerniera inferiore con conseguente caduta della porta, il perno originale è stato sostituito da uno più lungo.

Nel corso del tempo più perni sono stati provati per cui si riporta di seguito la storia:

C00017658 (13.5mm) --> C00259768 (21mm) --> C00281425 (23mm)

Per motivi qualitativi si gestisce sui modelli interessati solo l'ultimo perno C00281425 (23mm)

n2512d01: ELIMINAZIONE PROFILO PORTABOTTIGLIE

BOTTLE HOLDER HAS BEEN ELIMINATED FROM PRODUCTION

n2517i00: NUOVO COLORE GLOBAL WHITE MANISA COOLING

A partire dal mese di Marzo 2017 su tutte le produzioni dello stabilimento di Manisa è stato introdotto il nuovo BIANCO “Global White” (GW) in sostituzione del precedente Polar White (PW).

Tutti i prodotti con il nuovo Global White, pur mantenendo lo stesso codice commerciale, hanno modificato il codice industriale

inserendo negli ultimi 2 item le cifre “87”, come segue:

UI8 F1C W==> F096384

81963840100= Polar White

81963849087 (o successivi) = Global White

I nuovi componenti Global White (tutti identificati dalla sigla GW in descrizione), causa l’evidente diversità di tonalità dei due bianchi, non sono esteticamente intercambiabili con i precedenti Polar White.

Le parti di ricambio Polar White continueranno ad essere gestite dal magazzino ricambi per un limitato periodo di tempo.

A fine scorte del PW verrà gestita la sostituzione diretta con il GW.

Per la gestione delle porte dei prodotti Combinati, Doppiaporta e Quadrio originariamente di colore “Polar White”, dove la sostituzione di solo una porta potrebbe inevitabilmente causare una “sgradevole” differenziazione cromatica, si suggerisce la sostituzione di tutte le altre porte per mantenere una conformità cromatica. Tutte le porte con la nuova tonalità “Global White” hanno nella descrizione le lettere “GW” e sono legate all’industriale avente come ultime cifre “87”

n3009a02: CAMBIO CABLAGGIO J13 DISPLAY-MODULO

Sui combinati con display MID-TOUCH in produzione a Lodz è stato cambiato il cablaggio schiumato nelle porte e conseguentemente anche il cablaggio J13E che collega il display porta al modulo. Il cablaggio è stato modificato solo sul lato terminali che si connette alla porta.

Per i ricambi si gestiscono solo le porte con cablaggio nuovo, mentre i cablaggi J13 verranno gestiti ancora sia pre-modifica che post-modifica.

Pertanto si notifica la seguente gestione in relazione al tipo di assistenza che si necessita:

SOSTITUZIONE PORTA PREMODIFICA :

ordinare la porta e il cablaggio J13 C00145111.

SOSTITUZIONE PORTA POST-MODIFICA :

ordinare solo la porta.

SOSTITUZIONE CABLAGGIO J13 PREMODIFICA :

ordinare il cablaggio J13 C00141145.

SOSTITUZIONE CABLAGGIO J13 POST-MODIFICA :

ordinare il cablaggio J13 C00145111.

SOSTITUZIONE PORTE IRIDIUM CON PORTE VERSIONE INOX

Dal S/N 00215... nella produzione di Lodz è stata sostituita la finitura IRIDIUM con quella INOX.

In assistenza saranno disponibili solo i ricambi delle porte INOX pertanto sarà necessario sostituire (per prodotti con S/N fino a 00214...) entrambe le porte.

Il magazzino sarà bonificato e verranno applicate le sostituzioni delle porte IRIDIUM con le rispettive coppie di porte INOX

corrispondenti.

n3009l01: MODULE IS CHANGED

NEW MODULE IS INTERCHANGEABLE WITH OLD VERSION, AT END OF STOCK WILL BE MANAGED LAST VERSION

n3010g00: SOSTITUZIONE FRONTALE CASSETTO

Dal mese di Luglio 2010 il magazzino ricambi ha cambiato la gestione dei frontali cassetto colore verdino sostituendoli con quelli di colore neutro. I ricambi sostituiti verranno gestiti fino a fine scorte.

I codici interessati sono:

C00119021 --> C00272619

C00119015 --> C00272619

C00119018 --> C00272620

n3010g02: SOSTITUZIONE FRONTALE VERDURIERA

Dal mese di Luglio 2010 il magazzino ricambi ha cambiato la gestione dei frontali verduriera colore verdino sostituendoli con quelli neutri. I ricambi sostituiti verranno gestiti fino a fine scorte.

I codici interessati sono:

C00119033 --> C00272667

NB: i particolari sono intercambiabili funzionalmente, ma non esteticamente.

n3012f02: SOSTITUZIONE PORTE

mod.MBT 1821 Z MBT1821Z

Le porte originali non sono più disponibili pertanto sarà necessario sostituirle con una nuova coppia di porte equivalenti: le NUOVE porte hanno DIVERSA ESTETICA e necessitano l'utilizzo del KIT DI CONVERSIONE C00291892 per essere applicate al prodotto.

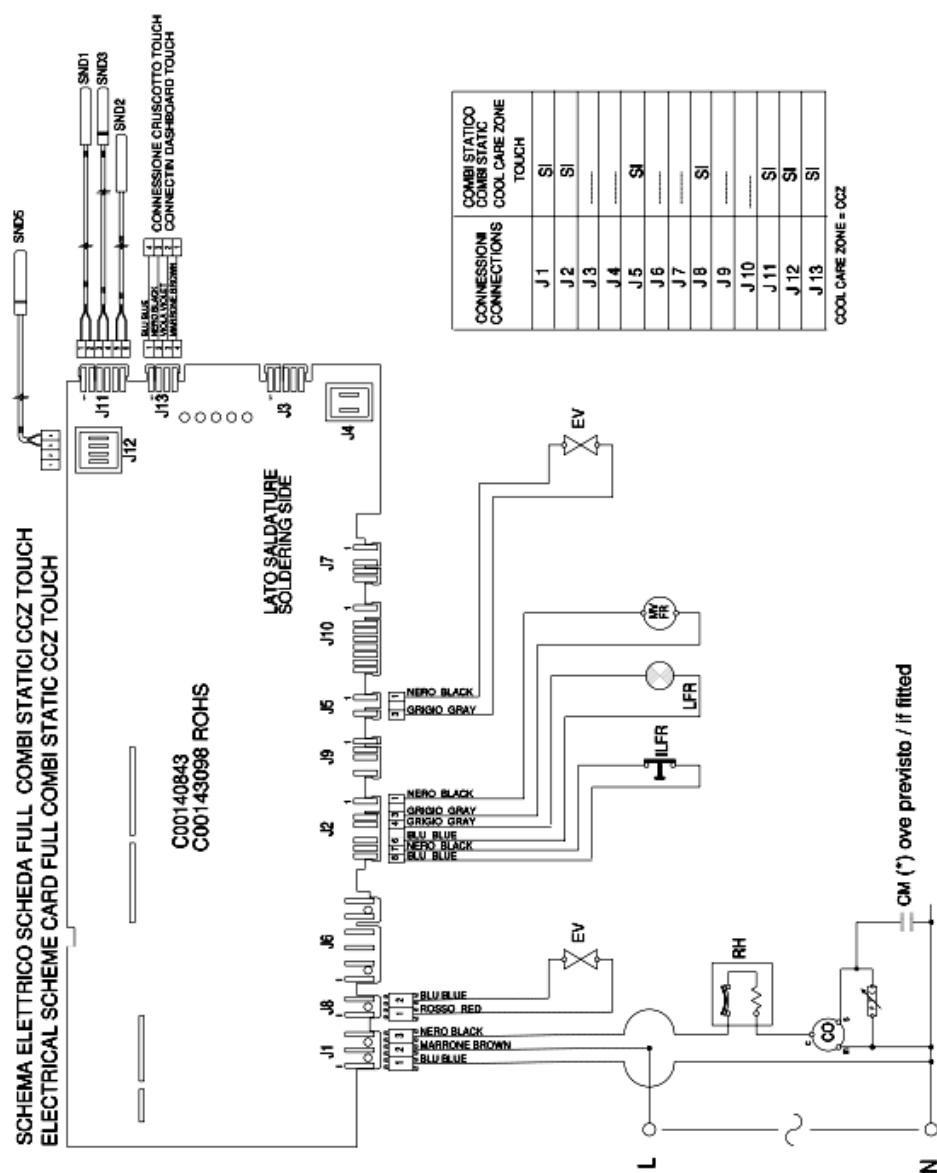
I codici porta da ordinare sono :

C00285917 FG

C00285926 FZ

Schemi e collegamenti elettrici

Cod. SE0503006



SE0503006

Legenda

Legenda: SE0503006

FA	Filtro antidisturbo radio	PTC	Rele a ptc
IDS	Deviatore con spia	RA	Rele amperometrico
ILFR	Pulsante lampada frigo/motovent.	RAN	Resistenza anticondensa
ILFZ	Pulsante lampada freezer/motovent.	RH	Rele termico
IV	Interruttore ventilatore	RS	Resistenza sbrinamento
LFR	Lampada frigo	RS1	Resistenza sbrinamento evaporatore no-frost
LFZ	Lampada freezer	RS2	Resistenza sbrinamento gocciolatoio no-frost
MVCO	Motoventilatore vano compressore	RTA	Resistenza sbrinamento attuatori
R	Resistenza	SA	Spia allarme
RFZ	Resistenza anticondensa freezer	SC	Spia congelamento
TC	Turbocooling	SDC	SCHEDA DI CONTROLLO
BZ	Allarme sonoro	SL	Spia linea
C	Condensatore di spunto	RS4	Resistenza sbrinamento gomito canalina
CM	Condensatore di marcia	SND2	Sonda aria freezer
CO	Compressore	MVFR	Motore ventilatore frigo
EV	Elettrovalvola	SND1	Sonda evaporatore frigo
IEC	Interruttore esclusione carichi	SND4	Sonda evaporatore freezer
IEFR	Interruttore esclusione frigo	MVFZ	Motore ventilatore freezer
IETH	Interruttore esclusione termostato	RS3	Resistenza sbrinamento divisorio camere
ILI	Interruttore lampada	SND5	SONDA ARIA FREEZER VANO VARIABILE
IP	Interruttore porta	T	Terra
IR	Interruttore linea	SND3	Sonda aria frigo
ISC	Interruttore con spia congelamento	TA1	Termoattuatore a spinta (apertura)
IVFZ	Interruttore ventilatore freezer	TA2	Termoattuatore a spinta (chiusura)
L	Linea	TF	Termofusibile
LI	Lampada illuminazione	THA	Termostato allarme
M	Massa/Simbolo terra	THC	Termostato congelatore
MO	Morsettiera	THDF	Termostato deviatore frigorifero
MT	Motorino timer	THI	Termostato con interruttore
MV	Motore ventilatore	THR	Termostato regolabile
MVC	Motore ventilatore compressore	TP	Termostato di protezione

